

Magnum 3G

Sistema para unión de tuberías a presión Magnum 3G

Sistema de união de tubos de pressão Magnum 3G

Fitting para tubo de PE

Encaixe para tubo PE

Fitting con inserto de latón

Encaixe com inserção de latão

Fitting UTC/PE

Encaixe UTC/PE

Fitting alta resistencia química HCR

Conexão HCR de alta resistência química

Válvulas para contador HCR

Válvulas medidoras HCR

Repuestos

Peças de reposição



Sistema para unión de tuberías a presión

INFRAESTRUCTURA



Más información





Fitting para tubo de PE

Encaixe para tubo PE



- Gama de accesorios de compresión para tuberías de Polietileno desde 16 hasta 110 mm de diámetro con sistema desliza y aprieta y montaje en sólo 2 pasos.
- Apto para agua potable y adecuado para el transporte de fluidos a presión en industria, infraestructura, edificación y agricultura con una fiabilidad total. 1.600Kpa (PN16) a 20oC.
- Certificaciones de Ø16 a Ø63: KIWA - ACS- AENOR - IIP - DVGW



J-63



Medida	Ref.	U/	/ n.º	€
16	M55149	50	A-1	3,15
20	M55017	100	A-11	3,91
25	M55018	100	A-11	4,74
32	M55019	100	A-11	6,75
40	M55020	100	A-9	10,57
50	M55003	100	A-9	15,27
63	M55004	100	A-9	23,02
75	M55021	100	A-11	50,75
90	M55022	100	A-9	65,96
110	M55165	2	A-8	102,45

Enlace recto.
Link direto.

J-68



Medida	Ref.	U/	/ n.º	€
20-16	M55153	50	A-2	3,92
25-16	M55229	50	A-2	4,74
25-20	M55041	50	A-2	4,74
32-20	M55374	25	A-2	7,10
32-25	M55042	25	A-2	6,75
40-25	M55375	25	A-11	13,10
40-32	M55043	25	A-11	10,74
50-25	M55376	15	A-11	17,97
50-32	M55377	15	A-11	17,97
50-40	M55044	15	A-11	20,70
63-32	M55378	15	A-9	21,86
63-40	M55379	15	A-9	21,86
63-50	M55045	15	A-9	28,38
75-63	M55070	5	A-11	50,62
90-75	M55071	5	A-9	68,58
110-90	M55221	2	A-8	99,31

Enlace reducido.
Link reduzido.

J-95



Medida	Ref.	U/	/ n.º	€
20	M55330	100	A-11	14,90
25	M55331	100	A-9	6,95
32	M55332	50	A-9	8,12
40	M55333	50	A-12	15,10
50	M55334	25	A-4	16,82
63	M55335	20	A-12	27,49

Enlace recto para reparaciones.
Link direto para reparos.

J-97



Medida	Ref.	U/	/ n.º	€
32	M55394	50	A-9	10,62
40	M55395	25	A-8	15,06
50	M55396	15	A-9	20,55
63	M55397	15	A-12	27,22

Enlace acodado 45°.
Articulação de cotovelo de 45°.



J-64

Medida	Ref.	U/	/ n.º	€
16	M55154	50	A-1	3,15
20	M55029	50	A-2	3,91
25	M55030	50	A-11	4,74
32	M55031	50	A-9	6,98
40	M55032	25	A-8	10,57
50	M55009	15	A-9	15,27
63	M55010	15	A-12	22,98
75	M55033	5	A-9	58,69
90	M55034	5	A-4	68,04
110	M55190	2	A-9	160,66

Enlace acodado 90°.
 Articulação de cotovelo de 90°.



J-69

Medida	Ref.	U/	/ n.º	€
16-1/2"	M55312	50	A-2	4,04
20-1/2"	M55096	50	A-2	3,93
20-3/4"	M55313	50	A-2	3,87
25-1/2"	M55217	50	A-2	4,86
25-3/4"	M55097	50	A-2	4,86
25-1"	M55314	50	A-2	4,75
32-3/4"	M55315	25	A-2	5,97
32-1"	M55098	25	A-2	6,12
32-1 1/4"	M55316	25	A-2	6,12
40-1"	M55317	25	A-11	7,72
40-1 1/4"	M55099	25	A-11	7,98
50-1 1/4"	M55318	20	A-9	10,67
50-1 1/2"	M55163	20	A-9	10,88
50-2"	M55164	20	A-4	16,59

Enlace acodado 90° rosca macho.
 Elo de cotovelo com rosca macho de 90°.



J-59

Medida	Ref.	U/	/ n.º	€
63	M55735	10	A-4	34,00

Te 45°.



J-71

SIN REFUERZO METALICO
 SEM REFORÇO METAL

Medida	Ref.	U/	/ n.º	€
16-1/2"	M55393	50	A-2	3,60
20-1/2"	M55135	50	A-2	5,09
20-3/4"	M55307	50	A-2	5,00
25-1/2"	M55218	50	A-2	5,94
25-3/4"	M55136	50	A-2	5,91
25-1"	M55308	50	A-2	5,80
32-3/4"	M55242	25	A-2	7,38
32-1"	M55137	25	A-2	7,38
32-1 1/4"	M55309	25	A-2	8,52
40-1"	M55310	25	A-11	11,89
40-1 1/4"	M55138	25	A-11	9,22
50-1 1/4"	M55311	20	A-9	13,50
50-1 1/2"	M55159	20	A-9	13,77
50-2"	M55364	20	A-9	14,73
63-2"	M55160	20	A-4	16,90



J-71

CON REFUERZO METALICO
 COM REFORÇO METAL

Medida	Ref.	U/	/ n.º	€
20-1/2"	M55175	50	A-2	5,66
20-3/4"	M55366	50	A-2	6,97
25-1/2"	M55225	50	A-2	6,41
25-3/4"	M55176	50	A-2	6,63
25-1"	M55367	50	A-2	6,97
32-3/4"	M55243	25	A-2	8,19
32-1"	M55177	25	A-2	8,19
32-1 1/4"	M55368	25	A-2	9,00
40-1"	M55369	25	A-11	12,36
40-1 1/4"	M55178	25	A-11	12,36
50-1 1/4"	M55370	20	A-9	13,96
50-1 1/2"	M55188	20	A-9	15,76
50-2"	M55371	20	A-9	15,19
63-2"	M55189	20	A-4	19,45
75-2 1/2"	M55257	10	A-9	35,66
90-3"	M55258	6	A-9	48,20
110-4"	M55259	4	A-4	108,61

Enlace acodado 90° rosca hembra.
 Elo cotovelo rosca fêmea 90°.



J-73

Medida	Ref.	U/	/ n.º	€
16	M55150	50	A-2	4,99
20	M55072	100	A-9	5,94
25	M55073	100	A-4	7,15
32	M55074	25	A-8	10,13
40	M55075	25	A-4	15,81
50	M55086	10	A-9	23,06
63	M55087	10	A-4	34,69
75	M55088	5	A-4	86,41
90	M55089	5	A-4	107,68
110	M55191	2	A-4	184,22

Te bocas iguales.

Você tem as mesmas bocas.



J-96

Medida	Ref.	U/	/ n.º	€
20	M55387	100	A-9	8,62
25	M55388	100	A-4	11,07
32	M55389	25	A-8	14,74
40	M55390	25	A-4	23,96
50	M55391	10	A-9	32,88
63	M55392	10	A-4	44,42

Te 90° para reparaciones.

Te 90° para reparos.



J-60

Medida	Ref.	U/	/ n.º	€
25-1/2"	M55353	50	A-11	7,24
25-3/4"	M55195	50	A-11	7,38
32-1"	M55196	25	A-11	10,10
40-1 1/4"	M55304	50	A-5	18,52
50-1 1/2"	M55305	15	A-9	23,04
63-2"	M55306	15	A-4	43,34

Te 90° rosca macho.

Tê rosca macho 90°.



J-74

Medida	Ref.	U/	/ n.º	€
25-20	M55115	50	A-8	11,29
25-32	M55380	50	A-8	10,13
32-25	M55116	25	A-8	13,15
40-25	M55381	25	A-9	15,49
40-32	M55117	25	A-9	15,81
50-25	M55382	10	A-9	24,29
50-32	M55383	10	A-9	24,29
50-40	M55118	10	A-9	24,29
63-25	M55384	10	A-4	28,35
63-32	M55385	10	A-4	32,72
63-50	M55119	10	A-4	34,54

Te 90° reducida al centro

Te 90° reduzido ao centro



J-66

Medida	Ref.	U/	/ n.º	€
40-40	M55365	10	A-11	24,87
50-40	M55100	10	A-11	24,87
50-50	M55373	10	A-11	27,27
63-50	M55101	10	A-9	35,21
75-2 1/2"	M55102	5	A-8	40,71
90-3"	M55103	5	A-9	63,11
110-4"	M55222	2	A-11	118,31

Enlace brida.

Elo de flange.



SIN REFUERZO METALICO

J-65

Medida	Ref.	U/	/ n.º	€
16-1/2"	M55354	100	A-8	4,38
20-1/2"	M55023	100	A-8	4,99
20-3/4"	M55324	100	A-8	6,89
25-1/2"	M55219	50	A-11	7,04
25-3/4"	M55024	100	A-9	7,04
25-1"	M55325	100	A-8	7,43
32-3/4"	M55244	50	A-9	9,64
32-1"	M55025	50	A-9	9,64
32-1 1/4"	M55326	50	A-8	10,89
40-1"	M55328	50	A-12	15,24
40-1 1/4"	M55026	50	A-12	15,24
50-1 1/4"	M55329	15	A-9	17,13
50-1 1/2"	M55007	15	A-9	18,15
63-2"	M55008	15	A-4	28,49



SIN REFUERZO METALICO SEM REFORÇO METAL

J-65

Medida	Ref.	U/	/ n.º	€
32-1"-25	M55327	50	A-9	8,16



CON REFUERZO METALICO COM REFORÇO METAL

J-65

Medida	Ref.	U/	/ n.º	€
32-1"-25	M55361	50	A-9	9,46

Te 90° rosca hembra reducida.
Tê com rosca fêmea reduzida 90°.



SIN REFUERZO METALICO SEM REFORÇO METAL

J-72

Medida	Ref.	U/	/ n.º	€
20-1/2"	M55076	50	A-2	5,26
25-3/4"	M55077	50	A-11	5,67



CON REFUERZO METALICO

J-65

Medida	Ref.	U/	/ n.º	€
20-1/2"	M55183	100	A-8	5,71
20-3/4"	M55358	100	A-8	5,75
25-1/2"	M55224	50	A-11	7,49
25-3/4"	M55184	100	A-9	7,69
25-1"	M55359	100	A-9	7,56
32-3/4"	M55245	50	A-9	10,38
32-1"	M55185	50	A-9	10,38
32-1 1/4"	M55360	50	A-9	11,59
40-1"	M55362	50	A-4	13,74
40-1 1/4"	M55186	50	A-4	15,50
50-1 1/4"	M55363	15	A-9	17,86
50-1 1/2"	M55187	15	A-9	19,45
63-2"	M55141	15	A-4	30,66
75-2 1/2"	M55142	5	A-9	73,09
90-3"	M55143	5	A-4	96,55
110-4"	M55227	2	A-4	170,77

Te 90° rosca hembra.



CON REFUERZO METALICO COM REFORÇO METAL

J-72

Medida	Ref.	U/	/ n.º	€
20-1/2"	M55179	50	A-2	6,44
25-3/4"	M55180	50	A-11	7,15

Codo grifo 90°.
Cotovelo de torneira 90°.



J-78

Medida	Ref.	U/	/ n.º	€
16	M55372	50	A-1	2,86
20	M55104	50	A-1	3,15
25	M55105	50	A-2	3,52
32	M55106	25	A-2	5,52
40	M55107	25	A-11	6,80
50	M55108	10	A-2	10,05
63	M55109	10	A-11	14,44
75	M55110	5	A-11	25,73
90	M55111	5	A-8	42,15
110	M55223	2	A-2	85,28

Tapón final.
Tampa final.



J-61

Medida	Ref.	U/	/ n.º	€
16-3/8"	M55148	50	A-10	1,97
16-1/2"	M55147	50	A-10	1,97
16-3/4"	M55336	50	A-10	1,94
20-1/2"	M55011	100	A-2	2,42
20-3/4"	M55132	50	A-1	3,34
25-1/2"	M55133	50	A-2	3,34
25-3/4"	M55012	100	A-11	3,03
25-1"	M55213	50	A-2	3,15
32-3/4"	M55214	50	A-11	4,88
32-1"	M55013	100	A-9	4,88
32-1 1/4"	M55215	50	A-11	4,88
32-1 1/2"	M55337	50	A-11	4,79
40-1"	M55216	50	A-9	6,50
40-1 1/4"	M55014	100	A-12	6,50
40-1 1/2"	M55338	100	A-4	7,52
40-2"	M55339	100	A-4	7,52
50-1 1/4"	M55303	25	A-4	8,50
50-1 1/2"	M55001	25	A-8	8,68
50-2"	M55340	25	A-8	10,98
63-1 1/2"	M55341	25	A-4	12,88
63- 2"	M55002	25	A-4	13,13
75-2 1/2"	M55015	5	A-11	33,77
90-3"	M55016	5	A-9	40,01
110-4"	M55192	2	A-11	81,62

Enlace mixto rosca macho.

Link misto de rosca macho



J-79

Medida	Ref.	U/	/ n.º	€
25-3/4"	M55230	10	A-10	7,38
32-1"	M55231	10	A-1	11,06

Manguito pasamuros.

Manga de ilhó de parede



J-62

SIN REFUERZO
METALICO
SEM REFORÇO METAL

Medida	Ref.	U/	/ n.º	€
16-1/2"	M55152	50	A-10	2,15
20-1/2"	M55035	100	A-2	2,98
20-3/4"	M55687	50	A-1	2,91
20-1"	M55342	100	A-2	2,91
25-1/2"	M55134	50	A-2	3,75
25-3/4"	M55036	100	A-11	3,75
25-1"	M55246	50	A-2	3,75
32-3/4"	M55320	50	A-11	4,89
32-1"	M55037	100	A-9	4,99
32-1 1/4"	M55321	50	A-11	4,89
40-1"	M55322	50	A-9	6,72
40-1 1/4"	M55038	50	A-8	6,84
40-1 1/2"	M55343	50	A-8	6,72
50-1 1/4"	M55323	25	A-8	9,22
50-1 1/2"	M55005	25	A-8	9,22
50-2"	M55344	25	A-8	9,44
63-2"	M55006	25	A-4	14,01



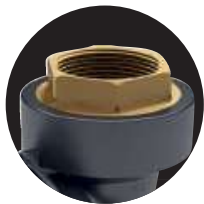
J-62

CON REFUERZO
METALICO
COM REFORÇO METAL

Medida	Ref.	U/	/ n.º	€
20-1/2"	M55169	100	A-2	3,57
20-3/4"	M55345	50	A-1	3,50
25-1/2"	M55170	50	A-2	4,45
25-3/4"	M55171	100	A-11	4,45
25-1"	M55247	50	A-2	4,45
32-3/4"	M55347	50	A-11	5,65
32-1"	M55172	100	A-9	5,76
32-1 1/4"	M55348	50	A-11	5,65
40-1"	M55349	50	A-8	7,86
40-1 1/4"	M55173	50	A-8	8,02
40-1 1/2"	M55350	50	A-8	8,02
50-1 1/4"	M55351	25	A-8	11,10
50-1 1/2"	M55174	25	A-8	11,31
50-2"	M55352	25	A-8	12,42
63-2"	M55144	25	A-4	16,60
75-2 1/2"	M55145	5	A-11	40,82
90-3"	M55146	5	A-8	109,99
110-4"	M55226	2	A-11	102,90

Enlace mixto rosca hembra.

Link misto de rosca feminino



Fitting con inserto de latón

Encaixe com inserção de latão



J-62

Medida	Ref.	U/	/ n.º	€
20-1/2"	M55710	50	A-2	18,13
25-3/4"	M55711	60	A-11	21,25
32-1"	M55712	50	A-9	24,05
40-1 1/4"	M55713	25	A-2	32,76
50-1 1/2"	M55714	12	A-2	40,30
63-2"	M55715	12	A-8	58,54

Enlace mixto rosca hembra con inserto de latón.
Elo misto de rosca fêmea com inserto de latão.



J-71

Medida	Ref.	U/	/ n.º	€
20-1/2"	M55723	25	A-2	29,27
25-3/4"	M55724	25	A-2	31,85
32-1"	M55725	12	A-1	33,01
40-1 1/4"	M55726	15	A-11	33,01
50-1 1/2"	M55727	10	A-11	40,37
63-2"	M55728	10	A-8	50,20

Enlace acodado 90° rosca hembra con inserto de latón.
Elo cotovelo rosca fêmea 90° com inserto em latão.



J-61

Medida	Ref.	U/	/ n.º	€
20-1/2"	M55701	50	A-2	21,24
25-3/4"	M55702	60	A-11	21,72
32-3/4"	M55703	30	A-11	23,95
32-1"	M55704	50	A-9	23,95
32-1 1/4"	M55705	25	A-11	30,77
32-1 1/2"	M55729	25	A-9	30,77
40-1"	M55706	25	A-8	30,94
40-1 1/4"	M55707	40	A-12	32,77
40-1 1/2"	M55730	25	A-9	32,76
50-1 1/4"	M55731	12	A-2	40,30
50-1 1/2"	M55708	12	A-2	40,30
63-2"	M55709	12	A-8	58,54

Enlace mixto rosca macho con inserto de latón.
Elo misto de rosca macho com inserto de latão.



J-69

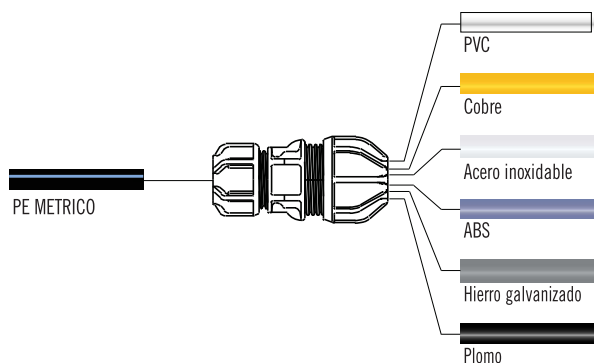
Medida	Ref.	U/	/ n.º	€
20-1/2"	M55716	25	A-2	29,93
25-3/4"	M55717	25	A-2	31,67
32-3/4"	M55718	12	A-2	34,02
32-1"	M55719	12	A-2	34,02
40-1"	M55732	12	A-11	37,77
40-1 1/4"	M55720	15	A-11	39,57
40-1 1/2"	M55733	15	A-11	39,57
40-1 1/4"	M55734	10	A-2	49,20
50-1 1/2"	M55721	10	A-11	49,20
63-2"	M55722	10	A-8	69,65

Enlace acodado 90° rosca macho con inserto de latón.
Elo cotovelo rosca macho 90° com inserto em latão.



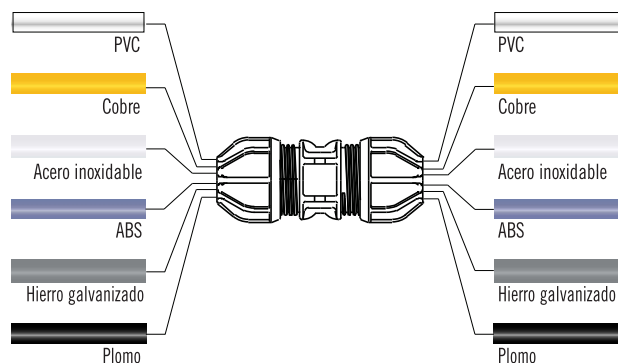
FITTING UTC/PE

Para la conexión de tubería de PE Métrico a Cobre, PVC, ABS, Acero Inoxidable, Hierro Galvanizado y Plomo.



Conexión de PE con una gran variedad de tubos

PVC, cobre, hierro galvanizado, ABS, plomo, acero inoxidable, acero y polietileno.



Conexión de una gran variedad de tubos entre sí

PVC, cobre, hierro galvanizado, ABS, plomo, acero inoxidable, acero y polietileno.

INSTALACIÓN RÁPIDA Y FÁCIL - Sistema desliza y aprieta

Completa seguridad

Accesorio premontado, sin riesgo de dañar las tuberías al montar.

Materiales de alto rendimiento

Fabricado con materiales termoplásticos tecnológicamente avanzados.

El Sistema UTC® está clasificado para una presión nominal de 12,5 bar a 20° C..

Cobertura completa

Conectando una amplia variedad de tuberías incluyendo.

Cobre, acero inoxidable, ABS, Hierro galvanizado y plomo.



WATER REGULATIONS ADVISORY SCHEME

WRAS Approval. (United Kingdom)
Cert. n : 1804340

MATERIALES Y COMPONENTES

CONEXIÓN TUBO PE

TUERCA - Acetal

CUERPO - Polipropileno

CASQUILLO PARTIDO - Acetal

JUNTA - Caucho nitrilo

CONEXIÓN UTC

TUERCA - Polipropileno
(34-39, 47-49 y 59-61 - Acetal)

CUERPO - Polipropileno

CASQUILLO PARTIDO - Acetal
con dientes de acero inoxidable

MATERIALES Y COMPONENTES



J-63

Medida	Ref.	U/	/ n.º	€
15-21x20	M55453	5	A-10	29,92
21-27x25	M55457	5	A-10	35,76
27-34x32	M55459	5	A-10	50,76
34-39x40	M55462	5	A-10	75,81
47-49x50	M55463	5	A-2	93,06
47-49x63	M55464	5	A-11	106,39
59-61x63	M55465	5	A-2	123,18

Enlace recto transición UTC/PE.
Transição UTC/PE de link direto.



J-95

Medida	Ref.	U/	/ n.º	€
15-21x15-21	M55471	5	A-10	40,55
21-27x21-27	M55472	5	A-10	44,43
27-34x27-34	M55473	5	A-10	61,98
34-39x34-39	M55474	5	A-10	85,44
39-43x39-43	M55475	5	A-10	97,75
47-49x47-49	M55476	5	A-10	129,70
59-61x59-61	M55477	5	A-10	138,30

Enlace recto reparación UTC/UTC.
Reparo de link direto UTC/UTC.



J-68

Medida	Ref.	U/	/ n.º	€
21-27x15-21	M55478	5	A-10	44,83
27-34x21-27	M55480	5	A-10	62,57
39-43x27-	M55482	5	A-2	84,87

Enlace reducido reparación UTC/UTC.
Link de reparo UTC/UTC reducido.



J-61

Medida	Ref.	U/	/ n.º	€
15-21x 3/4"	M55485	5	A-10	18,35
21-27x1"	M55488	5	A-10	29,94
34x1 1/2"	M55493	5	A-10	38,11

Enlace mixto r/macho transición UTC/BSP.
Transição de link misto r/macho UTC/BSP.



J-64

Medida	Ref.	U/	/ n.º	€
21-27x25	M55467	5	A-10	38,01
27-34x32	M55470	5	A-10	28,62

Enlace acodado transición UTC/PE.
Link de cotovelo de transição UTC/PE.



J-64

Medida	Ref.	U/	/ n.º	€
21-27x15-21	M55483	5	A-10	30,89
27-34x21-27	M55484	5	A-10	40,92

Enlace acodado UTC/UTC.
Link angular UTC/UTC.



MAGNUM 3G

SERIE HCR Sistema para unión de tuberías a presión de alta resistencia a la corrosión.

- Sistema Fácil y rápido de instalar
- Seguro y Fiable
- Avanzado e innovador

Sistema MAGNUM 3G SERIE HCR

La nueva serie HCR Magnum 3G aporta una alternativa eficaz a materiales tradicionales en la instalación de acometidas

para agua potable en edificación e infraestructura, donde materiales como el latón sufren corrosión y deterioro acelerado

debido a la los tratamientos para desinfección del agua potable.

Principales características y ventajas del sistema.

Los materiales del la serie HCR MAGNUM 3G estan certificados ACS/ AENOR y son aptos para uso en aplicaciones

para agua potable.

- Resistencia química.
- Resistencia a la corrosion y a la abrasión.
- Resistencia a la radicion UV.

Areas de aplicacion.

Los materiales tecnológicamente avanzados confieren al SISTEMA MAGNUM 3G características únicas siendo apto para agua potable y adecuado para el transporte de fluidos a presión en infraestructura, edificación e industria, con una fiabilidad total. 1.600Kpa (PN16) a 20 C + FOTOS o iconos de los segmentos.

Certificaciones



ACS (Francia),

Fitting materials approved for use in drinking water applications.XP P 41-280. Cert. n : M3G
15 ACC LY 351 - M3G HCR 15 ACC LY 406.



J-62

Medida	Ref.	U/	U/bolsa	/ n.º	€
20-1/2"	HCR55035	100	10	A-2	6,15
20-3/4"	HCR55687	50	10	A-1	6,15
25-1/2"	HCR55134	50	10	A-2	6,43
25-3/4"	HCR55036	100	10	A-8	6,43
25-1"	HCR55246	50	10	A-2	6,43
32-3/4"	HCR55320	50	5	A-11	9,08
32-1"	HCR55037	100	5	A-9	9,08
32-1 1/4"	HCR55321	50	5	A-11	10,95

Enlace mixto rosca hembra HCR.



J-61

Medida	Ref.	U/	U/bolsa	/ n.º	€
20-1/2"	HCR55011	100	10	A-2	6,00
20-3/4"	HCR55132	50	10	A-1	6,00
25-1/2"	HCR55213	50	10	A-2	6,44
25-3/4"	HCR55133	100	10	A-2	6,44
25-1"	HCR55012	50	10	A-8	6,44
32-3/4"	HCR55214	50	5	A-11	8,34
32-1"	HCR55013	100	5	A-9	8,34
32-1 1/4"	HCR55215	50	5	A-11	12,22

Enlace mixto rosca macho HCR.



J-65

Medida	Ref.	U/📦	U/bolsa	📦/n.º	€
15-21x20	HCR55024	100	10	A-2	44,48
21-27x25	HCR55244	50	5	A-9	55,11
59-61x63	HCR55025	50	5	A-9	55,11

Te 90° rosca hembra HCR.
 Tê rosca fêmea HCR 90°.



J-69

Medida	Ref.	U/📦	U/bolsa	📦/n.º	€
25-3/4"	HCR55097	50	10	A-2	14,33
25-1"	HCR55314	50	10	A-2	14,33
32-3/4"	HCR55315	25	5	A-2	17,20
32-1"	HCR55099	25	5	A-2	17,20

Enlace acodado 90° rosca macho HCR.
 Conexão em cotovelo 90° rosca macho HCR.



J-67

Medida	Ref.	U/📦	U/bolsa	📦/n.º	€
25-3/4"	HCR55422	50	10	A-2	7,88
25-1"	HCR55423	50	10	A-2	8,52
32-3/4"	HCR55424	25	5	A-2	8,70
32-1"	HCR55425	25	5	A-2	9,65

Enlace mixto rosca hembra, con tuerca loca HCR.
 Elo misto de rosca fêmea, com porca intermediária HCR.



J-99

Medida	Ref.	U/📦	U/bolsa	📦/n.º	€
25-3/4"	HCR55413	50	10	A-2	22,71
25-1"	HCR55414	50	10	A-2	22,71
32-3/4"	HCR55415	25	5	A-2	26,50
32-1"	HCR55416	25	5	A-2	26,50

Enlace acodado 90° rosca hembra, con tuerca loca HCR.
 Elo em ângulo de 90° com rosca fêmea, com porca intermediária HCR.



J-72

Medida	Ref.	U/📦	U/bolsa	📦/n.º	€
25-3/4"	HCR55077	50	10	A-11	43,16

Codo grifo 90° HCR.
 Cotovelo de torneira HCR 90°.



Válvulas para contador HCR

Válvulas medidoras HCR



Medida	Ref.	U/	/ n.º	€
20-3/4"	52330	50	A-11	34,20
25-3/4"	52331	50	A-11	35,18
32-3/4"	52332	50	A-8	41,24

Válvula esfera para contador - HCR. Enlace fitting.
 Válvula esfera para medidor - HCR. Elo de montagem.



Medida	Ref.	U/	/ n.º	€
1/2"-3/4"	52333	50	A-11	33,09
3/4"-3/4"	52334	50	A-11	33,53
1"-3/4"	52335	50	A-11	38,28

Válvula esfera para contador - HCR. Conexión rosca macho.
 Válvula esfera para medidor - HCR. Conexão de rosca macho.



Medida	Ref.	U/	/ n.º	€
25-3/4"	52336	50	A-11	47,29
32-3/4"	52337	50	A-8	55,63

Válvula esfera ángulo para contador - HCR. Enlace fitting.
 Válvula esfera angular para medidor - HCR. Elo de montagem.



Medida	Ref.	U/	/ n.º	€
3/4"-3/4"	52338	50	A-11	33,53
1"-3/4"	52339	50	A-11	38,28

Válvula esfera angulo para contador - HCR. Conexión rosca macho.
 Válvula esfera angular para medidor - HCR. Conexão Roupa masculina.



Medida	Ref.	U/	/ n.º	€
16	M55157	50	4115	0,50
20	M55052	50	4115	0,59
25	M55053	50	4115	0,65
32	M55054	50	A-10	1,06
40	M55055	50	A-10	1,47
50	M55056	25	A-10	1,80
63	M55057	25	A-10	2,59

Junta de estanqueidad Magnum 3G y Magnum 3G-HCR.
Junta de vedação Magnum 3G e Magnum 3G-HCR.



Medida	Ref.	U/	/ n.º	€
20	M55400	50	A-2	0,58
25	M55401	50	A-2	0,64
32	M55402	50	A-2	1,05
40	M55403	50	A-2	1,44
50	M55056	25	A-10	1,80
63	M55057	25	A-10	2,59

Junta de estanqueidad accesorios reparaciones Magnum 3G.
Reparação de acessórios de juntas de vedação Magnum 3G.



Medida	Ref.	U/	/ n.º	€
16	M55232	50	A-10	0,63
20	M55233	50	A-10	0,66
25	M55234	50	A-1	0,71
32	M55235	50	A-2	1,14
40	M55236	50	A-11	1,94
50	M55237	25	A-11	3,11
63	M55238	25	A-8	5,41

Racor Magnum 3G.
Encaixe Magnum 3G.



Medida	Ref.	U/	/ n.º	€
20	HCR55233	50	A-10	0,86
25	HCR55234	50	A-10	1,03
32	HCR55235	50	A-2	1,31

Racor Magnum 3G - HCR.
Conexão Magnum 3G - HCR.



Medida	Ref.	U/	/ n.º	€
16	M55156	50	A-10	0,50
20	M55046	50	A-10	0,59
25	M55047	50	A-10	0,81
32	M55048	50	A-10	0,93
40	M55049	50	A-10	1,07
50	M55050	25	A-10	1,50
63	M55051	25	A-1	1,62
75	M55064	15	A-1	14,30
90	M55065	15	A-2	18,84
110	M55168	15	A-2	28,00

Casquillo partido Magnum 3G.
Tampa dividida Magnum 3G.





Medida	Ref.	U/	/ n.º	€
16	HCR55046	50	4115	0,58
20	HCR55047	50	4115	0,79
63	HCR55048	50	A-10	0,91

Casquillo partido Magnum 3G - HCR.
Tampa dividida Magnum 3G - HCR.

Medida	Ref.	U/	/ n.º	€
20	M55406	20	A-10	3,67
25	M55407	20	A-10	3,71
32	M55408	20	A-10	4,78
40	M55409	10	A-10	5,41
50	M55410	10	A-10	6,79
63	M55411	10	A-1	11,61

Casquillo partido Magnum 3G especial tubo PVC.
Tubo de PVC especial Magnum 3G com tampa dividida.





Medida	Ref.	U/ 	 / n.º	€
16-32	055248	20	A-10	40,94
40-63	055249	20	A-2	57,54
75-110	055250	10	A-8	114,34

Llave de apriete fitting Gama'55.

Chave de aperto de encaixe Gama'55.



Medida	Ref.	U/ 	 / n.º	€
16 a 63	055690 	10	A-2	22,90

Llave de apriete fitting universal.

Chave de aperto de encaixe universal.